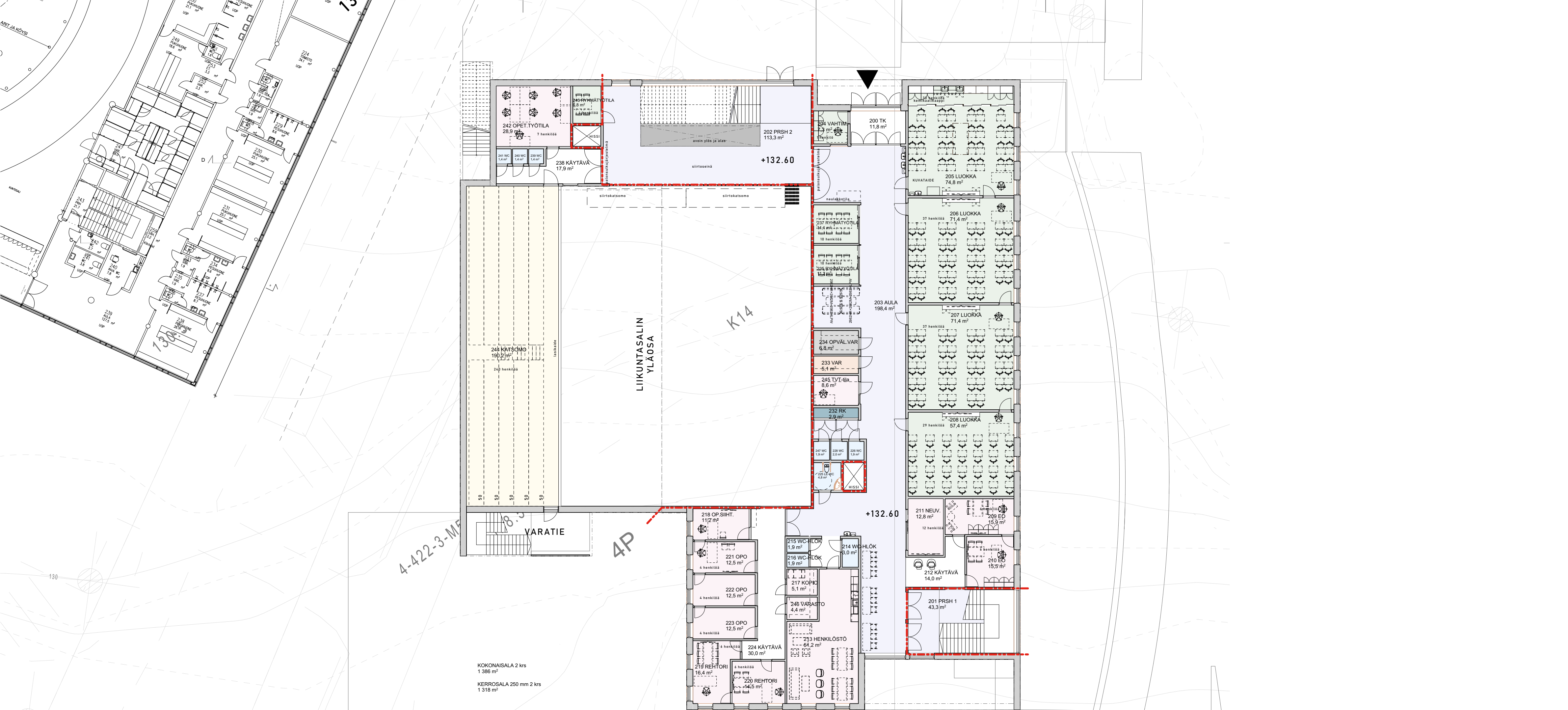
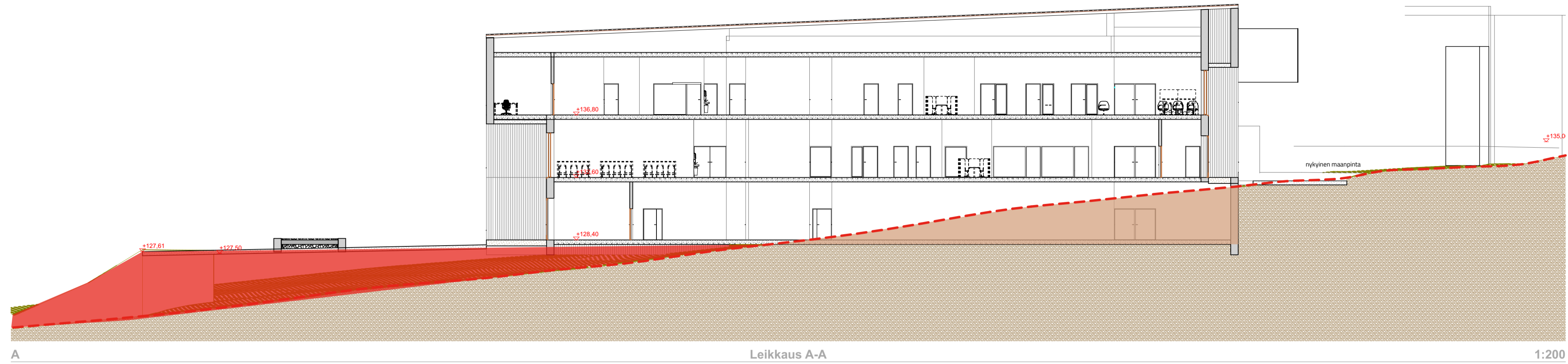


Kaupunginosa/Kylä 4	Korttel/Tila 422	Tontti/Rnto 5	Viranomaisen merkintöjä
Rakennuksen numero/Rakennustunnus -	Koordinaattijärjestelmä ####		
Rakennustoimipide Uudisrakennus	Piinustustaji L1		
Rakennuskohde Ounasvaaran lukio Hihtomajantie 96400 Rovaniemi	Piinustuksen sisältö Pohjapiirustus 1 kerros	Mittakaava 1:200	
Vastuullinen suunnittelija Eija Rantala, arkkitehti SAFA	Tulospäivämäärä 10.06.2026	Työnumero 2631	Piinustuksen tunnus 2569-03-01
		ARK	2569 Ounasvaaran lukion HS viitteenumerot 5

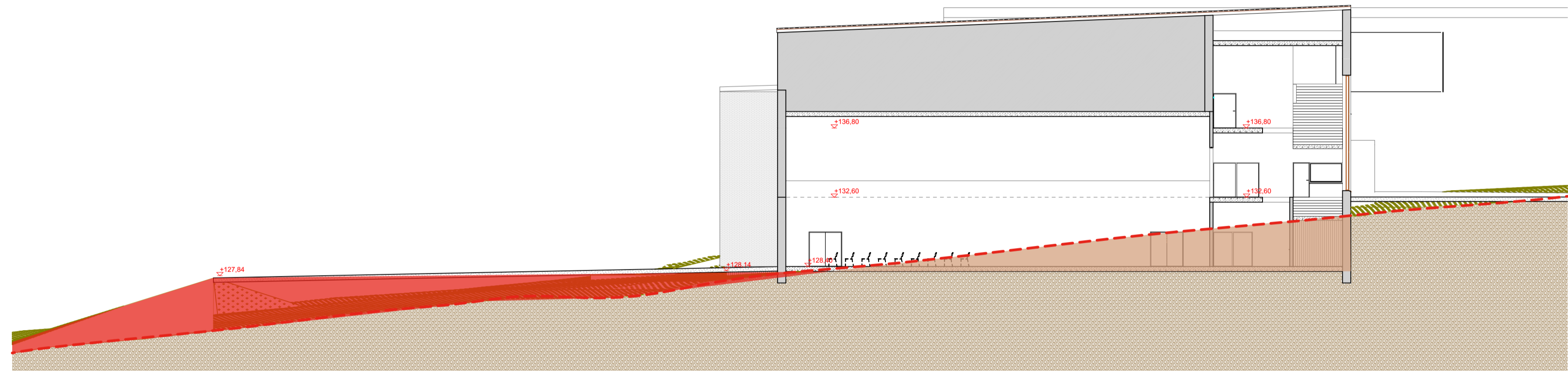


Kaupunginosa/Kylä 4	Kortteli/Tila 422	Tontti/Rnro 5	Viranomaisten merkintöjä
Rakennuksen numero/Rakennustunnus -			Koordinaattijärjestelmä ####
Rakennustoimenpide Uudisrakennus			Piirustuslaji Pohjat
Rakennuskohde Ounasvaaran lukio Hiihtomajantie 96400 Rovaniemi			Piirustuksen sisältö Pohjapiirustus 2 kerros Mittakaava 1:200
Työnumero 2631		Piirustuksen tunnus 2569-03-02	Muutos
Vastuullinen suunnittelija Eija Rantala, arkkitehti SAFA		Tulospäivämäärä 10.06.2026	2631 Ounasvaaran lukion HS viitesuunnitelmat 5

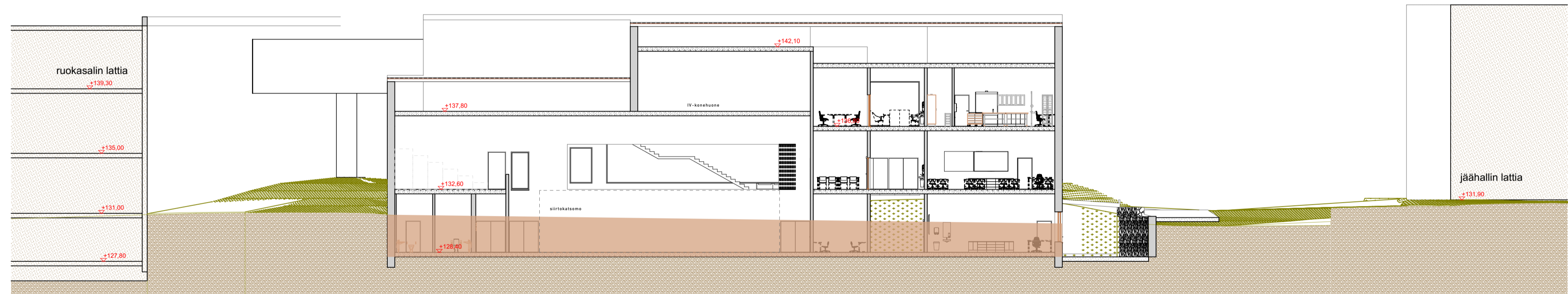


A Leikkaus A-A 1:200

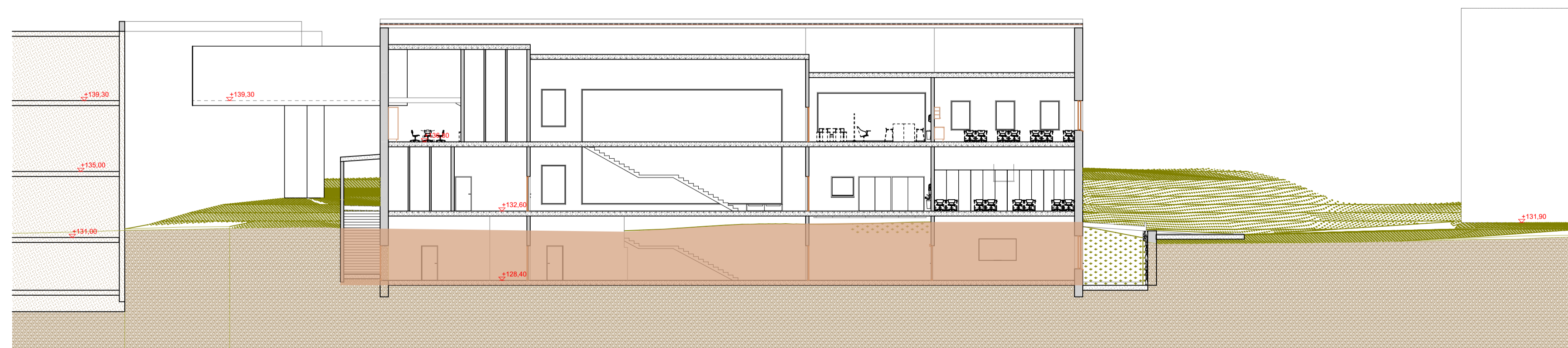
YLÄRINTEEN PUOLEISTEN PINTAVESIEN OHJAUS
(NISKAOJA) LVI-ASEMAPIIRUSTUKSEN MUKAAN JA
PERUSVESIEN OHJAAMINEN RAKENNUSTAPASELOSTUKSEN
KOHDAN 1116 KUIVATUSRAKENTEET MUKAAN





B Leikkaus B-B 1:200



C Leikkaus C-C 1:200



D Leikkaus D-D 1:200

 TÄYTTÖ
 KAIVUU

Kaupunginosa/Kylä 4	Korttel/Tila 422	Tontti/Rnro 5	Viranomaisen merkintä
Rakennuksen numero/Rakennustunnus -	Koordinaattijärjestelmä ####		
Rakennustoimenpide Uudisrakennus	Pinustustalaji L1		
Rakennuskohde Ounasvaaran lukio Hiihtomajantie 96400 Rovaniemi	Pinustuksen sisältö Leikkaukset	Mittakaava 1:200	
Vastuullinen suunnittelija Eija Rantala, arkkitehti SAFKA	Työnumero 2631	Pinustuksen tunnus 2569-04-01	Muutos
Tulospäivämäärä 10.06.2026	ARK	2569 Ounasvaaran lukion HS viitesuunnitelmat 5	